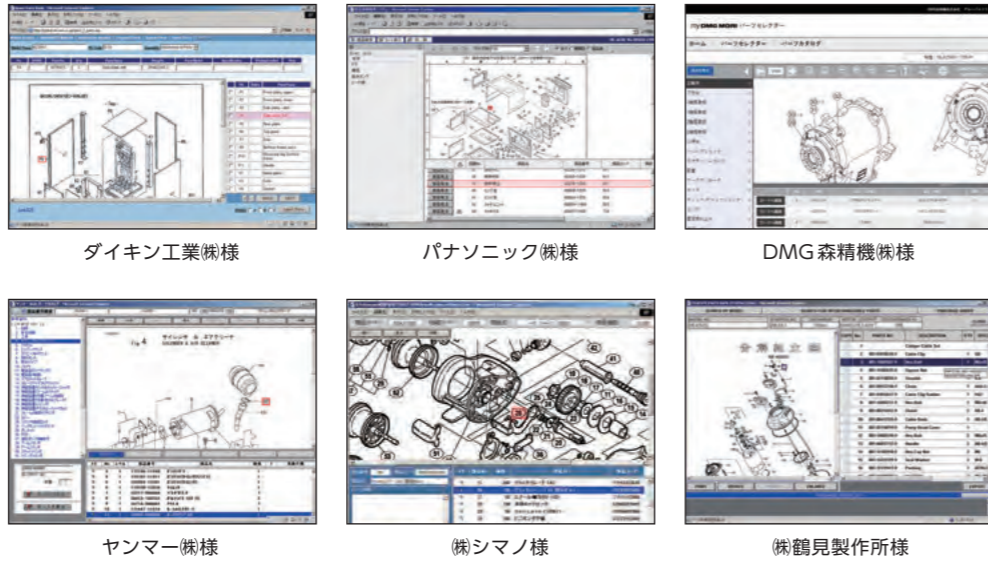


下記、メーカー様を中心に、アフターサービス業務支援にお役立て頂いております。
座標鳥 Web パーツカタログは環境変化に強く安定した数多くの運用実績があります。

登録図面数 **529,000** 枚
(2005年～2021年累計)



ダイキン工業様

パナソニック様

DMG 森精機様

ヤマハ様

㈱シマノ様

㈱鶴見製作所様

導入実績

3D 版



3Dデータ対応の「カタログクリエイター」へアップグレード。
カタログクリエイターは、製品設計で使う3D-CADデータから3D-WEBパーツカタログを自動生成するソフト。
座標鳥の2Dデータをコンバートできますので、2Dで始めて段階的に3Dへ無駄なく移行できます。



座標鳥

部品交換業務効率化DX推進ツール

製品競争の世界で差をつける、
アフターサービス強化を

FLY TO THE FUTURE

POINT
01



高性能なXMLコンテンツとして
多種メディア展開と、システム連携に対応

XMLコンテンツをサイトにアップロードするだけでWEB公開ができます。
ワンソースでPC、スマートフォン、タブレット、CD/DVD、印刷物などへ展開可能です。
受発注・在庫管理等の基幹システムとのXMLを利用した連携も容易に行えます。

POINT
02



部品1点1点のイラスト座標の
自動取得率99%を実現

部品受発注業務の効率化に、分解図と部品表の双方向リンクは欠かせませんが、そのために必要な部品座標取得の作業工数削減が課題でした。
座標鳥ではこの作業を自動化し99%の座標取得率を実現しています。

POINT
03



3Dデータ対応の「カタログクリエイター」へ
アップグレード可能

カタログクリエイターは、製品設計で使う3D-CADデータから3D-WEBパーツカタログを自動生成するソフト。
座標鳥の2Dデータをコンバートできますので、2Dで始めて段階的に3Dへ無駄なく移行できます。

デジタル総合印刷株式会社
Digital Printing & Solutions Co., Ltd.

〒546-0002 大阪市東住吉区杭全 2-10-1

06-7178-5151 info@ds-navi.co.jp

Web PARTS CATALOG DX
https://www.partslist.jp/

座標鳥
https://www.partslist.jp/zd/

国内事業所 東京営業部 / 広島営業所 / 名古屋営業所
北関東営業所 / テクノアーツ津山 / 山梨営業所

デジタル総合印刷株式会社
Digital Printing & Solutions Co., Ltd.

座標鳥でアフターサービスのDXを推進

アフターサービス強化と部品交換業務の収益向上に貢献します。

座標鳥

アフターサービスの差別化が必要な時代だからこそ「座標鳥」

「座標鳥」は製品のアフターサービスに必要な膨大な部品番号を図面から一括でデータ化し、WEBパーツカタログに素早く展開できる世界でも数少ないシステムです。製品の競争力強化（サービスでの差別化）を目標に、アフターサービスの複雑な部品発注を“誰にでも簡単に”を実現しました。

マルチデバイス対応

共通データの利用、タブレット用に再設計

PC版と同じデータを使用し、タブレットやスマートフォン、
その他デバイスでもWEBパーツカタログをご利用いただくことが可能です。



ニーズにあわせた印刷機能追加

パーツリスト簡易印刷機能

ブラウザ上で印刷用パーツリスト体裁を整形・印刷する機能です。
また、閲覧ページのみ印刷、全ページ印刷など、選択して印刷することも可能です。
クライアントPC側にて動的にレイアウトを生成して、注文書、見積書などの発注業務に必要な書式で印刷を行うことができます。

多言語化実績多数あり

ユーザインターフェース (UI) 部分の多言語対応

23ヶ国語の多言語実績があります。
(日本語・英語・イタリア語・オランダ語・デンマーク語・ギリシャ語・スペイン語・ドイツ語・フランス語・ポルトガル語・中国語(簡体)・ベトナム語・インドネシア語 など)

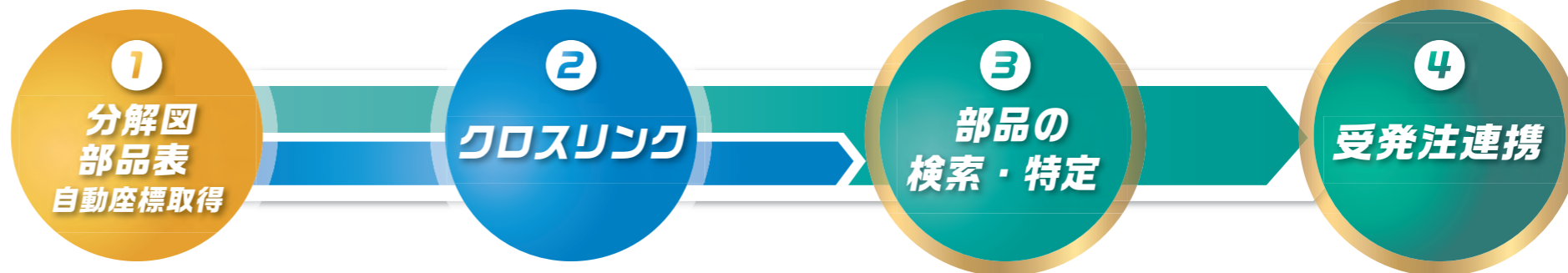
座標鳥とは

座標鳥は、部品1点1点の座標を自動取得し、XMLによる“分解図”と“部品表”のクロスリンクコンテンツを作成するソフトです。
ご用意いただくのは、お客様がお持ちの“分解図”と“部品表”のみ。
印刷物（紙媒体）やPDFなど素材のデータ形式は問いません。



部品の検索/特定性が大幅向上。

誤発注抑制で良質な受発注システム化を実現！



1 部品位置を自動座標取得

分解図から部品の座標位置を自動取得
PDFや紙媒体のスキャンデータからOCR（自動文字認識）機能により、自動で部品位置が取得できます。

4 受発注連携で 部品のWeb販売を実現

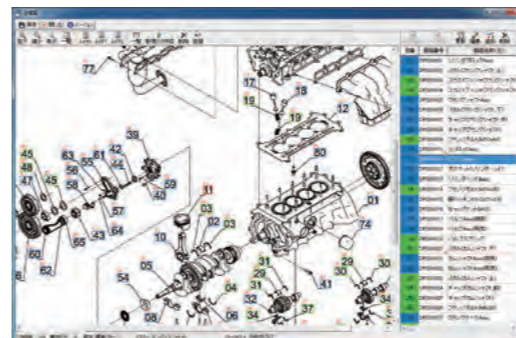
製品ユーザー / 代理店 / 卸商とのEコマースが可能に



今まで訪問/電話/FAX/メールで行っていた商談が、Webブラウザ上で完結します。見積書/注文書/請求書などのWeb発行も可能です。

2 分解図と部品表をクロスリンク

パーツのイラスト（分解図）とリスト（部品表）をリンクすることができます



部品表をクリックすると部品番号がハイライト表示に！
Wチェックで誤発注を防止します。

柔軟なカスタマイズ性

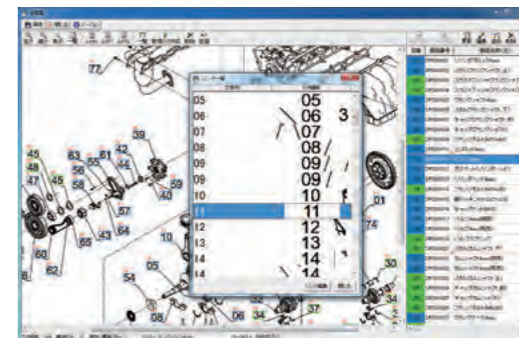
WEBパーツカタログをさらに活用するには…

座標鳥は、お客様のご要望に合わせてカスタマイズできます。

- ・プレビュー画面のデザイン変更
 - ・各種機能のカスタマイズ（ツリー表示機能、複数図面対応、PDFリスト対応 etc）
 - ・展開（Webサーバーへのアップロード、Web発注機能、お客様の基幹システムとの連動 etc）
- ※その他のご要望にも対応致しますので、ご相談ください。

3 部品の検索・特定

部品の検索・特定性が大幅向上



メンテナンスツールにより、
座標鳥上で部品表内容の修正や、
座標の追加・削除・修正が簡単におこなえます。

